

# Consulenza *equivale a dialogo*

Da 50 anni il FiBL svolge ricerche sull'agricoltura bio e fornisce consulenza a aziende bio – individuale e con corsi e pubblicazioni su temi rilevanti per la pratica.

Con l'espansione del FiBL è cresciuto anche il gruppo di consulenti le cui competenze professionali sono ora molto diversificate consentendogli di appoggiare i biocontadini negli ambiti più svariati.

Una componente importante della ricerca presso il FiBL è costituita sin dall'inizio dall'ulteriore sviluppo dell'agricoltura biologica con i professionisti del settore. I consulenti pertanto sono attivi anche nella ricerca e quindi a conoscenza dei più recenti sviluppi.

In caso di domande o richieste relative a determinati temi è possibile contattare direttamente gli esperti com-

petenti. La consulenza viene adeguata individualmente all'azienda e alle esigenze, i costi sono definiti in precedenza. *Theresa Rebholz*



## Ulteriore consulenza bio

I nomi degli interlocutori del FiBL in caso di richieste o in merito all'elenco dei fattori di produzione (EFP) sono disponibili online.

[www.listedesintrants.ch](http://www.listedesintrants.ch) > Info > Groupe d'experts (FR e DE)

Il FiBL offre anche consulenza per il reperimento a livello internazionale di merce certificata Bio Suisse.

[www.fibl.org](http://www.fibl.org) > Sites > Suisse > Departements > Coopération intern. > Chaînes de valeur & marchés (FR e DE)

[www.bioactualites.ch](http://www.bioactualites.ch) > Accès rapide > Services cantonaux de conseils bio (FR e DE)

## I vostri interlocutori per domande generali relative a consulenza, formazione e comunicazione:



### Formazione

Bernadette Oehen  
062 865 72 12  
[bernadette.oehen@fibl.org](mailto:bernadette.oehen@fibl.org)



### Consulenza

Barbara Früh  
062 865 72 18  
079 823 47 55  
[barbara.frueh@fibl.org](mailto:barbara.frueh@fibl.org)



### Corsi

Stefanie Leu  
062 865 72 74  
[kurse@fibl.org](mailto:kurse@fibl.org)



## Produzione vegetale



### Campicoltura: lavorazione del suolo; allevamento estensivo di bovini

Daniel Böhler  
056 243 18 37 | 076 375 52 00  
[daniel.boehler@fibl.org](mailto:daniel.boehler@fibl.org)



### Campicoltura: cereali, sementi oleose

Mathias Christen  
062 865 63 63  
[mathias.christen@fibl.org](mailto:mathias.christen@fibl.org)



### Campicoltura: controllo delle erbe infestanti, rotazione delle colture; conversione

Hansueli Dierauer  
062 865 72 65 | 079 743 34 02  
[hansueli.dierauer@fibl.org](mailto:hansueli.dierauer@fibl.org)



### Campicoltura: patate

Tobias Gelencsér  
062 865 72 51  
[tobias.gelencser@fibl.org](mailto:tobias.gelencser@fibl.org)



### Campicoltura: leguminose da granella, cereali, servizio delle sementi

Matthias Klaiss  
062 865 72 08  
[matthias.klaiss@fibl.org](mailto:matthias.klaiss@fibl.org)



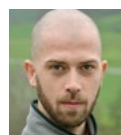
### Campicoltura: lavorazione del suolo

Jeremias Niggli  
062 865 63 89  
[jeremias.niggli@fibl.org](mailto:jeremias.niggli@fibl.org)



### Campicoltura: barbabietole da zucchero

Stephanie Schaz  
062 865 04 29  
[stephanie.schaz@fibl.org](mailto:stephanie.schaz@fibl.org)



### Campicoltura: fertilità del suolo

Tim Schmid  
062 865 63 82  
[tim.schmid@fibl.org](mailto:tim.schmid@fibl.org)

segue →



## Produzione vegetale seguito



### Campicoltura e orticoltura: gestione delle sostanze nutritive

Aline Dallo  
062 865 04 40  
aline.dallo@fibl.org



### Orticoltura

Samuel Hauenstein  
062 865 72 34  
samuel.hauenstein@fibl.org



### Orticoltura e produzione piante aromatiche

Tino Hedrich  
062 865 63 74  
tino.hedrich@fibl.org



### Orticoltura e produzione piante aromatiche

Anja Vieweger  
062 865 72 36  
anja.vieweger@fibl.org



### Frutticoltura

Fabian Baumgartner  
062 865 17 37  
fabian.baumgartner@fibl.org



### Frutticoltura

Andreas Häseli  
062 865 72 64 | 079 365 24 47  
andi.haeseli@fibl.org



### Frutticoltura

Thierry Suard  
062 865 63 78  
thierry.suard@fibl.org



### Viticoltura, corsi

Michele Bono  
062 865 04 62  
michele.bono@fibl.org



### Viticoltura

Linnéa Hauenstein  
062 865 17 23  
linnea.hauenstein@fibl.org



### Viticoltura

Dominique Léville  
062 865 72 48  
dominique.levite@fibl.org



### Viticoltura

Beatrice Steinemann  
062 865 72 03  
bea.steinemann@fibl.org



### Piante ornamentali, piante da vaso

Kathrin Huber  
062 865 04 78  
kathrin.huber@fibl.org



### Piante ornamentali, piante da vaso, conversione

Regine Kern Fässler  
062 865 17 12  
regine.kern@fibl.org



### Servizio delle sementi

Richard Bircher  
062 865 72 95 | 079 826 89 87  
richard.bircher@fibl.org



### Composto

Jacques Fuchs  
062 865 72 30  
jacques.fuchs@fibl.org



## Biodiversità



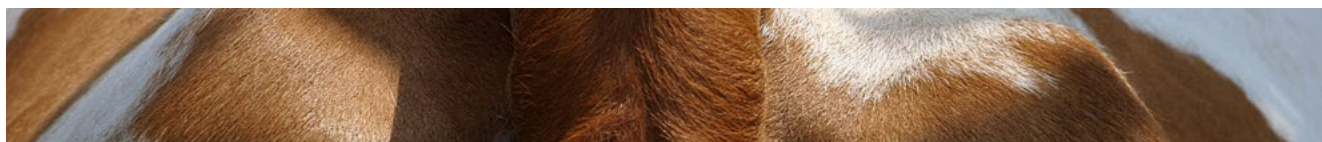
### Biodiversità

Véronique Chevillat  
062 865 04 12  
veronique.chevillat@fibl.org



### Biodiversità

Theres Rutz  
062 865 63 65  
theres.rutz@fibl.org



## Allevamento animali da reddito



**Bovini: longevità**  
Rennie Eppenstein  
062 865 63 66  
rennie.eppenstein@fibl.org



**Bovini: medicina complementare**  
Ariane Maeschli  
062 865 04 28  
ariane.maeschli@fibl.org



**Bovini: foraggiamento, salute degli animali**  
Christophe Notz  
062 865 72 85  
christophe.notz@fibl.org



**Bovini: costruzione stalla, allevamento vitelli con la madre; foraggio**  
Claudia Schneider  
062 865 72 28 | 076 200 76 80  
claudia.schneider@fibl.org



**Bovini: selezione**  
Anet Spengler Neff  
062 865 72 90  
anet.spengler@fibl.org



**Bovini: ingrasso, gestione pascoli**  
Franz Josef Steiner  
079 824 44 45  
franz.steiner@fibl.org



**Bovini: medicina preventiva, fitoterapia**  
Michael Walkenhorst  
062 865 72 86  
michael.walkenhorst@fibl.org



**Suini: detenzione, foraggiamento**  
Barbara Früh  
062 865 72 18 | 079 823 47 55  
barbara.frueh@fibl.org



**Suini: detenzione**  
Mirjam Holinger  
062 865 72 24  
mirjam.holinger@fibl.org



**Suini: razze alternative, allevamento all'aperto; conigli**  
Anna Jenni  
062 865 17 13  
anna.jenni@fibl.org



**Suini, pollame: foraggiamento**  
Nele Quander-Stoll  
062 865 04 05  
nele.quander@fibl.org



**Pollame, equidi**  
Christine Brenninkmeyer  
062 865 17 22  
christine.brenninkmeyer@fibl.org



**Pollame, parassiti**  
Veronika Maurer  
062 865 72 57  
veronika.maurer@fibl.org



**Endoparassiti**  
Steffen Werne  
062 865 04 51  
steffen.werne@fibl.org



**Foraggio, equidi**  
Manuela Helbing  
062 865 17 46  
manuela.helbing@fibl.org



**Uccisione in azienda e al pascolo, macellazione**  
Milena Burri  
062 865 72 21  
milena.burri@fibl.org



**Piscicoltura**  
Timo Stadlander  
062 865 04 39  
timo.stadlander@fibl.org



**Apicoltura**  
Salvador Garibay  
062 865 72 82  
salvador.garibay@fibl.org



## Valutazione della sostenibilità



**Analisi aziende agricole**  
Lukas Baumgart  
062 865 72 40  
lukas.baumgart@fibl.org



**Analisi imprese e catene di fornitura**  
Felix Harrer  
062 865 17 29  
felix.harrer@fibl.org



## Derrate alimentari



### Qualità degli alimenti, trasformazione

Ivraïna Brändle  
062 865 04 22  
ivraina.braendle@fibl.org



### Qualità degli alimenti, trasformazione

Ursula Kretzschmar  
062 865 04 27  
ursula.kretzschmar@fibl.org



### Commercializzazione

Bernadette Oehen  
062 865 72 12  
bernadette.oehen@fibl.org



### Residui

Mirjam Schleiffer  
062 865 63 60  
mirjam.schleiffer@fibl.org



### Residui

Bernhard Speiser  
062 865 72 43  
bernhard.speiser@fibl.org



## FiBL Svizzera romanda



### Sistemi culturali, suolo

Raphaël Charles  
062 865 17 25 | 079 270 33 32  
raphael.charles@fibl.org



### Campicoltura, suolo

Marina Wendling  
062 865 17 28  
marina.wendling@fibl.org



### Orticoltura e produzione piante aromatiche

Patricia Schwitter  
062 865 17 42  
patricia.schwitter@fibl.org



### Frutticoltura

Flore Araldi  
062 865 17 26 | 078 732 28 40  
flore.araldi@fibl.org



### Frutticoltura

Robin Sonnard  
062 865 63 72 | 079 232 46 67  
robin.sonnard@fibl.org



### Viticoltura

David Marchand  
062 865 04 49 | 078 608 22 46  
david.marchand@fibl.org



### Agroforestazione, sostenibilità

Alice Dind  
062 865 04 03  
alice.dind@fibl.org



### Allevamento, colture foraggere

Nathaniel Schmid  
062 865 17 24 | 079 783 67 42  
nathaniel.schmid@fibl.org



### Salute animale, medicina complementare

Pamela Staehli  
062 865 63 61 | 079 213 58 02  
pamela.staehli@fibl.org



### Gestione aziendale, sistemi di produzione alternativi

Hélène Bougouin  
062 865 17 32 | 078 830 68 98  
helene.bougouin@fibl.org



### Qualità degli alimenti, trasformazione

Ludivine Nicod  
062 865 04 97 | 078 694 68 48  
ludivine.nicod@fibl.org